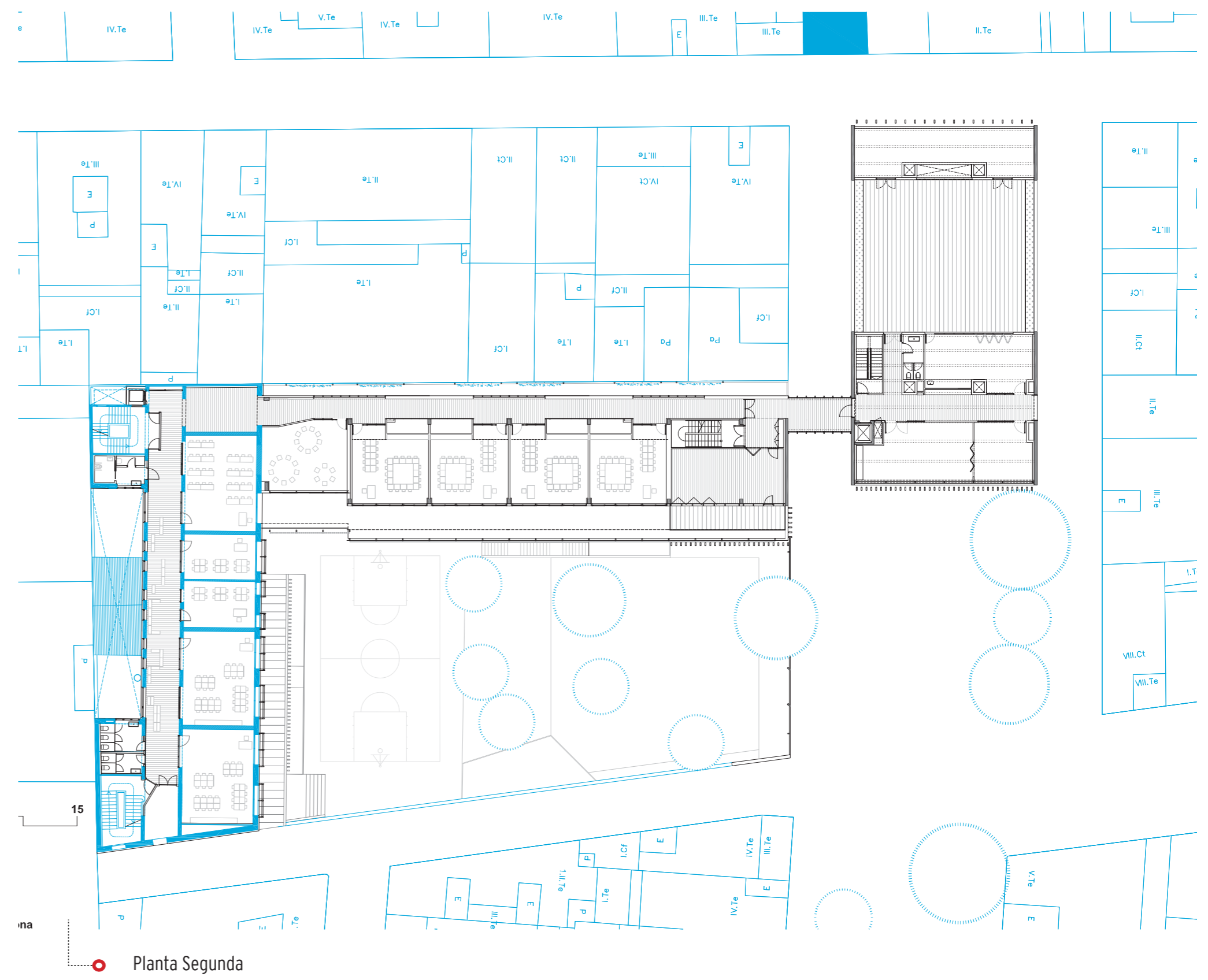
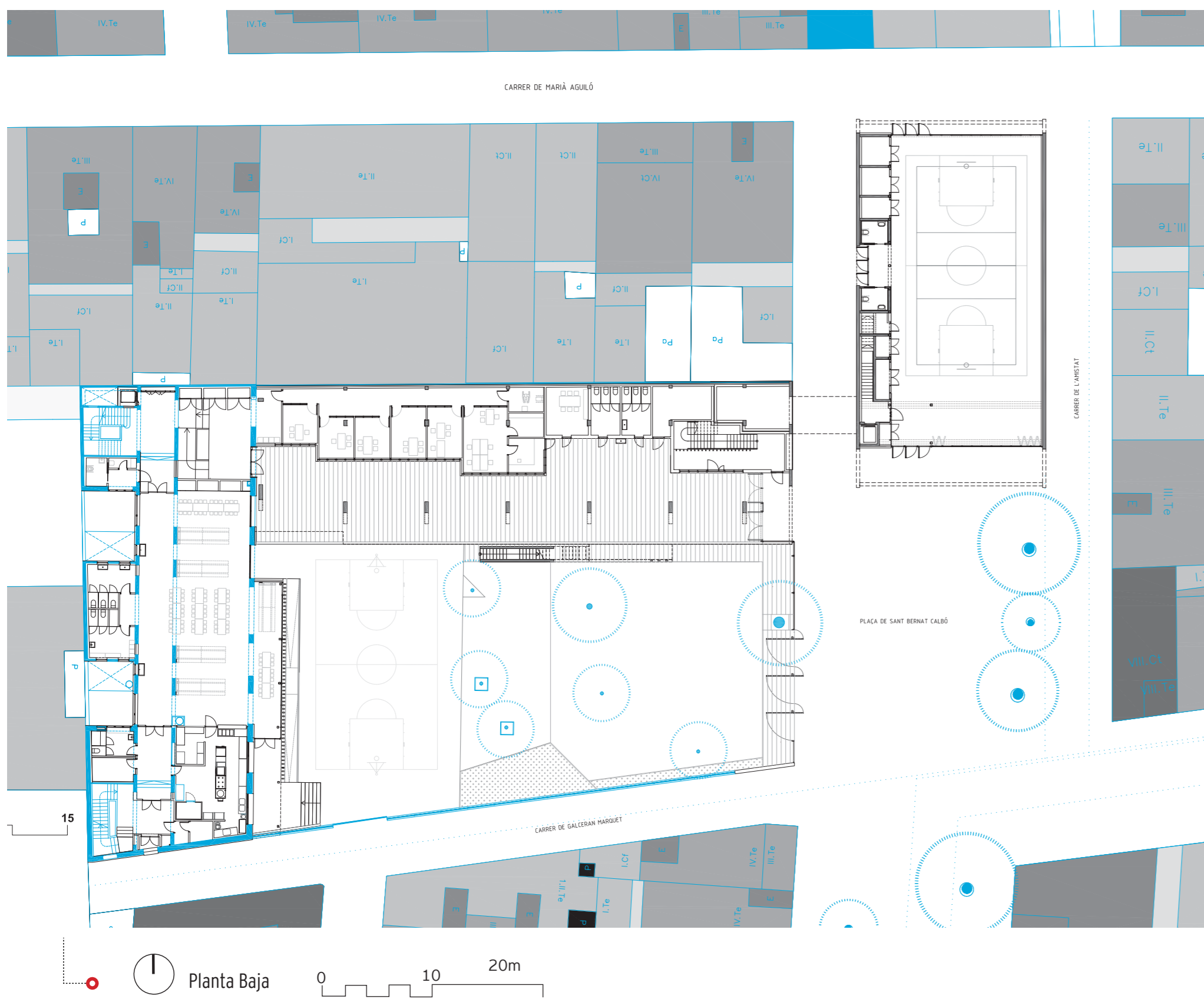




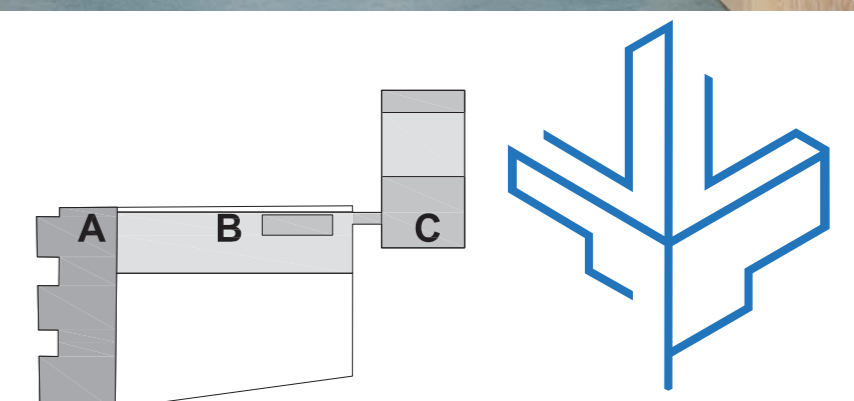
Situación



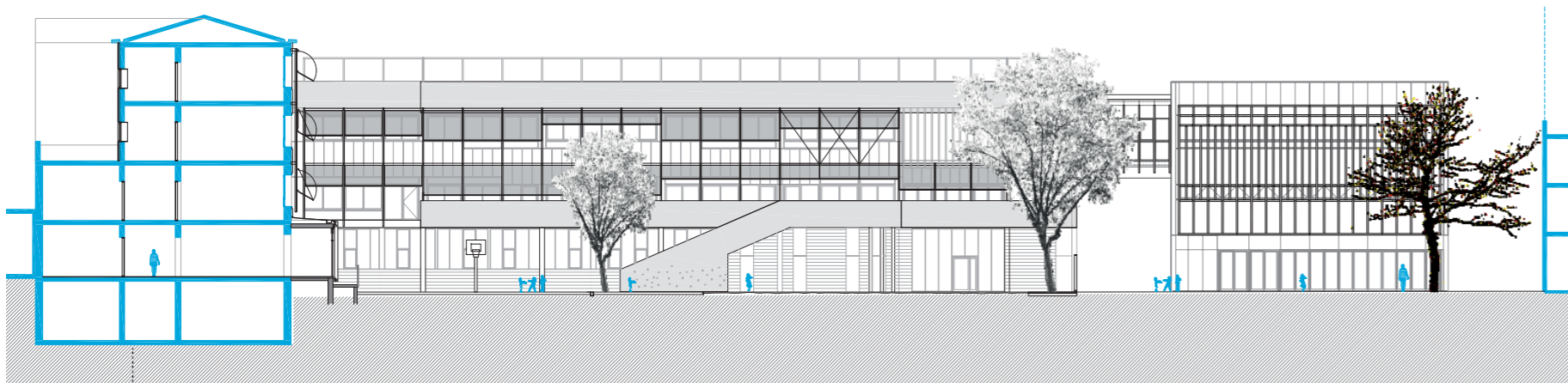
La Escuela la Mar Bella es el resultado de la reforma y ampliación de una escuela de infantil y primaria existente para pasar de una a dos líneas. El edificio se estructura en tres volúmenes que se interconectan para formar un único conjunto de 5.360 m<sup>2</sup>. El edificio A es el edificio original construido en los años 50 reformado íntegramente. Los edificios B y C son de nueva planta. El edificio C es un edificio exento que se une a los otros dos mediante un puente sobre la calle.

**Marc Camallonga**  
**Jordi Pagès**  
**Pasqual Bendicho**

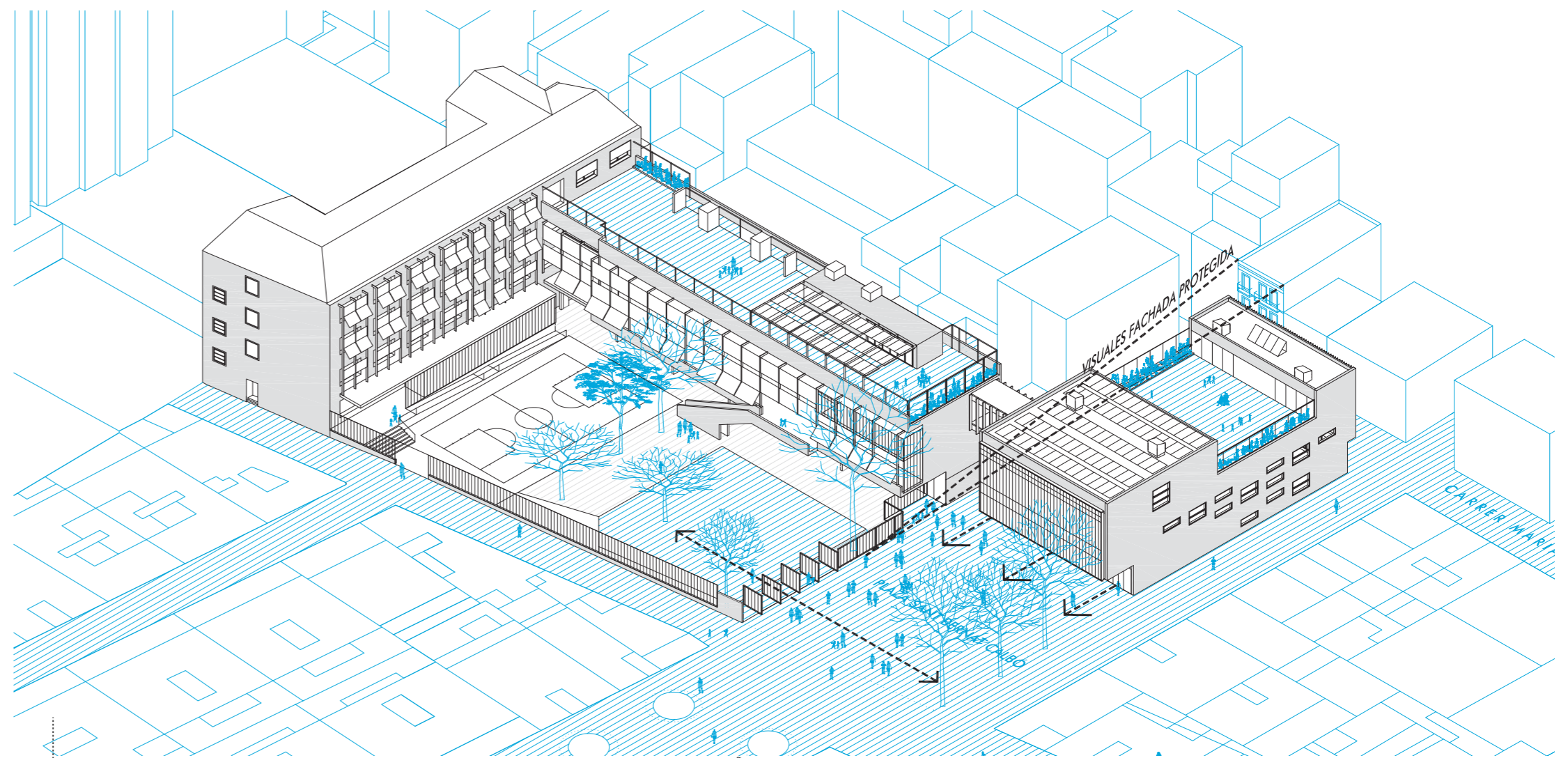
**S U M O**  
 ARQUITECTES



PREMIO MAPEI  
 A LA ARQUITECTURA SOSTENIBLE



Alzado Sur oeste. Sección A



Axonometría del conjunto



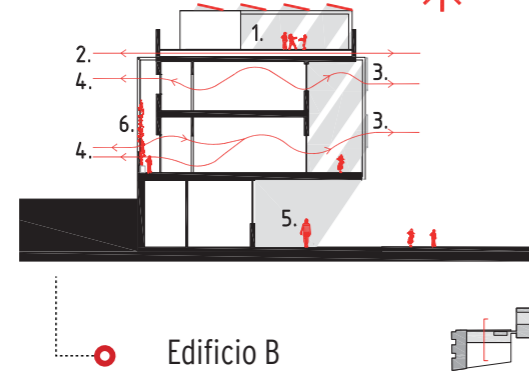
Alzado Sur este. Sección B

- 1. Aislamiento exterior continuo 6cm / 8cm
- 2. Cubierta ventilada
- 3. Protecciones solares móviles
- 4. Ventilación cruzada
- 5. Brise soleil fijo de madera



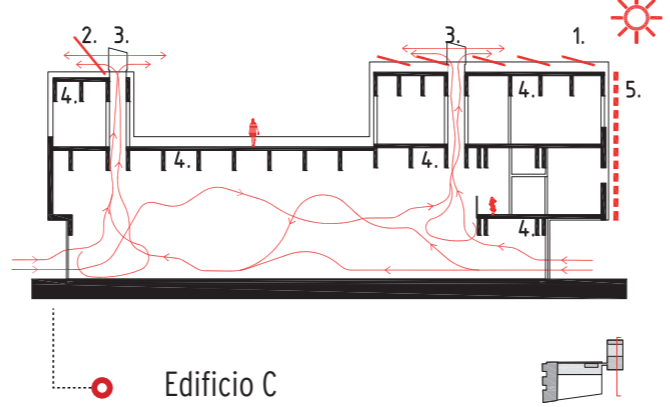
Edificio A

- 1. Placas fotovoltaicas. Porche con sombra
- 2. Cubierta ventilada
- 3. Protecciones solares móviles
- 4. Ventilación cruzada
- 5. Porche en planta baja en sombra
- 6. Vegetación trepadora.

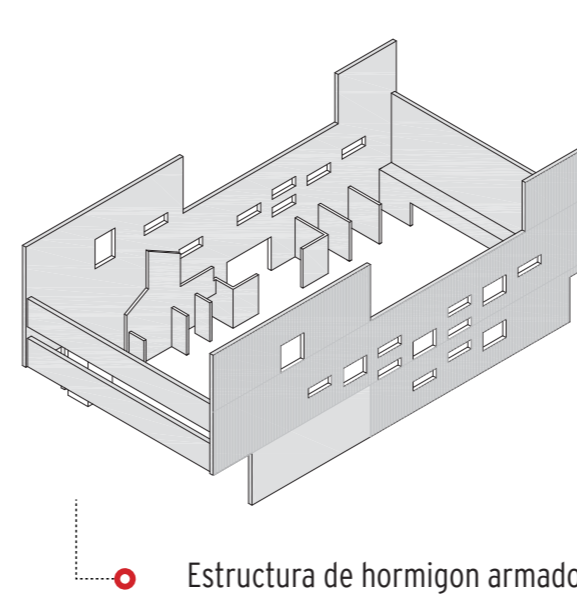


Edificio B

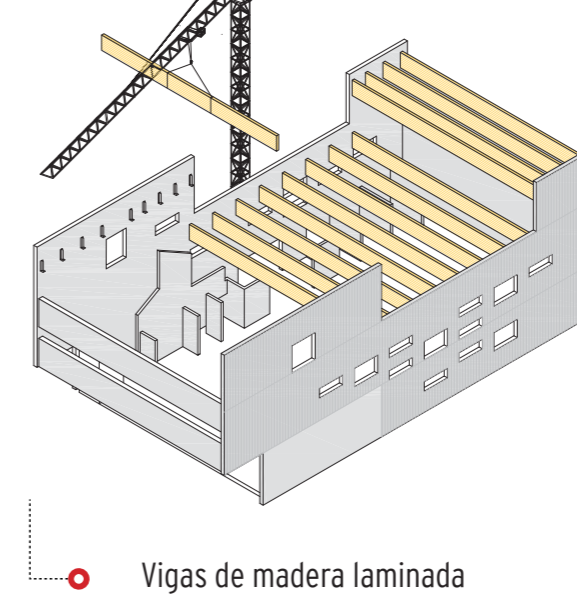
- 1. Placas fotovoltaicas.
- 2. Captadores solares para ACS
- 3. Ventilación natural regulable / aeradores estáticos
- 4. Vigas y forjados de madera laminada
- 5. Brise soleil fijo de madera



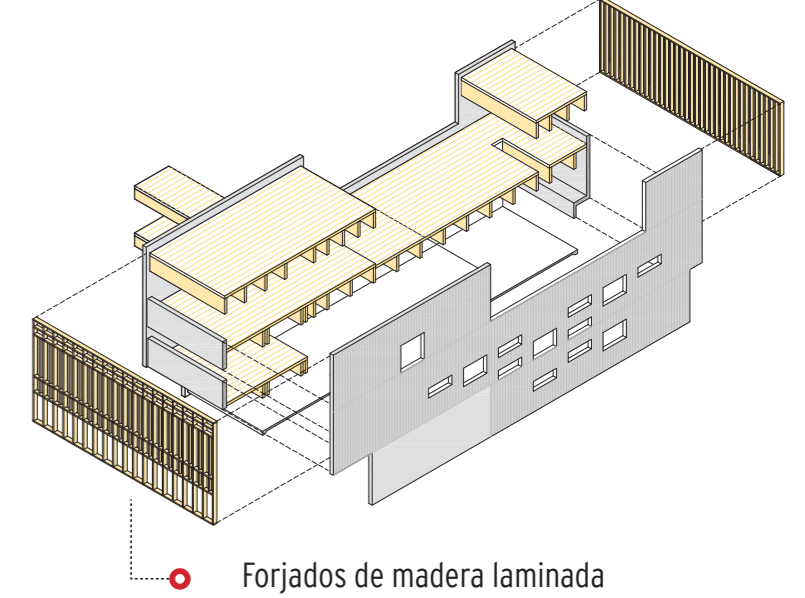
Edificio C



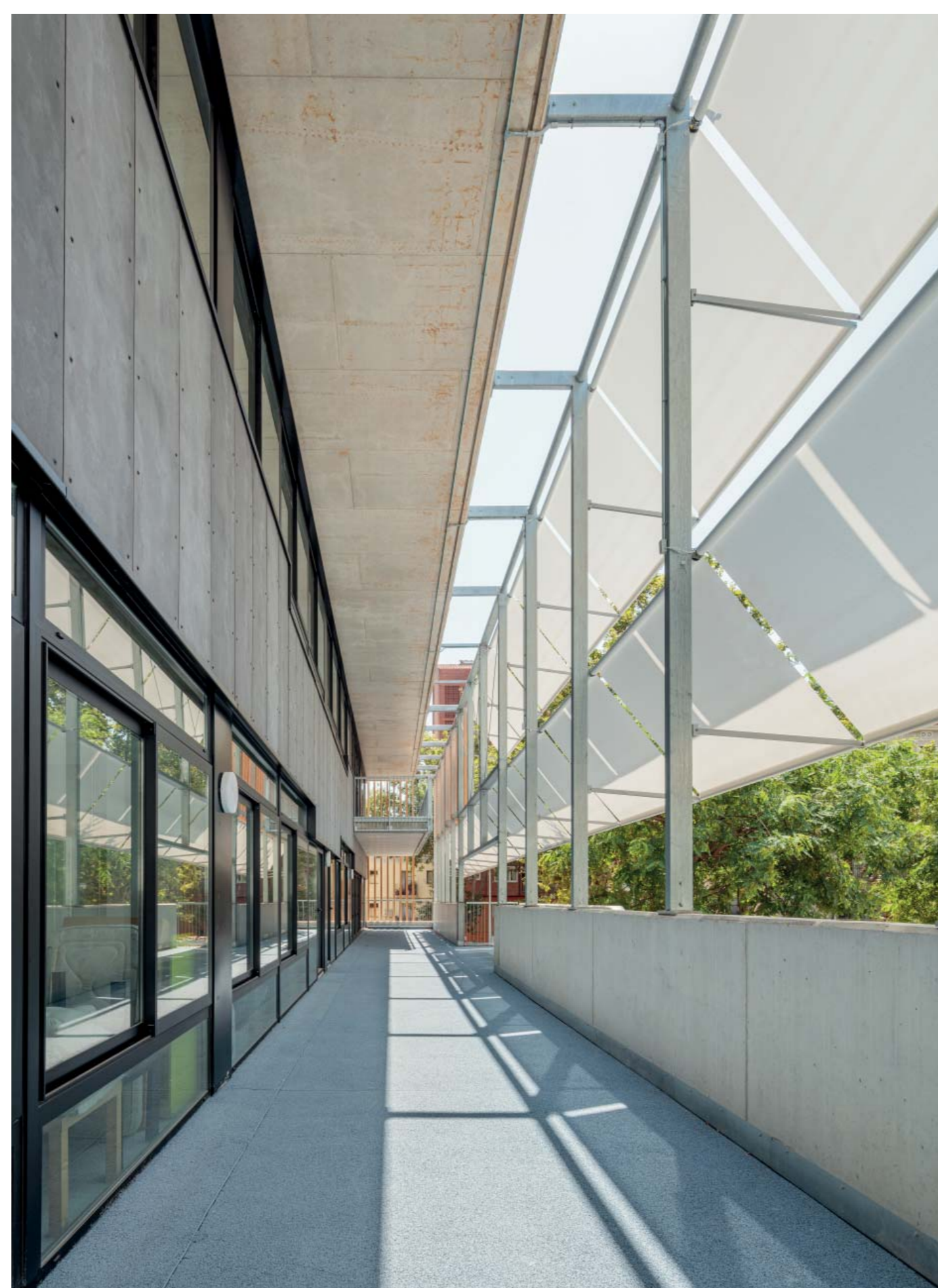
Estructura de hormigon armado



Vigas de madera laminada



Forjados de madera laminada



Se ha concebido como un edificio de consumo energético casi nulo (nZEB). Es una escuela energéticamente eficiente. Con una envolvente de baja transmitancia térmica. Que presta especial atención en la protección solar y en favorecer una muy buena ventilación natural. Construida con materiales de baja huella de carbono. El conjunto dispone de una instalación fotovoltaica de 50kwpic que a su vez genera espacios de sombra en las zonas de juego. El edificio cuenta con una certificación energética clase A.

Marc Camallonga  
Jordi Pagès  
Pasqual Bendicho

**S U M O**  
ARQUITECTES



PREMIO MAPEI  
A LA ARQUITECTURA SOSTENIBLE